

Wussten Sie, dass unsere heimischen Fledermäuse:

- im Durchschnitt 6 Jahre alt werden?
- während des Sommers pro Nacht 1.000 – 2.000 Mücken fressen?
- bis zu 50 km/h schnell fliegen können?
- nur 1 Jungtier (selten auch 2) pro Sommer gebären?
- die Jungtiere ausschließlich von den Weibchen aufgezogen werden?
- der Fledermaus-Kot ein hervorragender Blumendünger ist?
- während des Winterschlafs nur 1x pro Stunde atmen?
- aus dem Quartier gefallene Jungtiere mit Hilfe eines „Kuschelturms“ zur Aus- und Einflugzeit wieder abholen?

Inhalt Fledermausrucksack

- 1 x Fledermausdetektor
- 4 x Stirnlampen
- 1 x Broschüre „Fledermäuse“
- 1 x Forscherbuch für Beobachtungen
- 1 x Bedienungsanleitung für den Detektor
- 1 x Infomappe mit Routenbeschreibung



Fledermausrucksack

LBV

Kreisgruppe Erding

Ausleihbedingungen

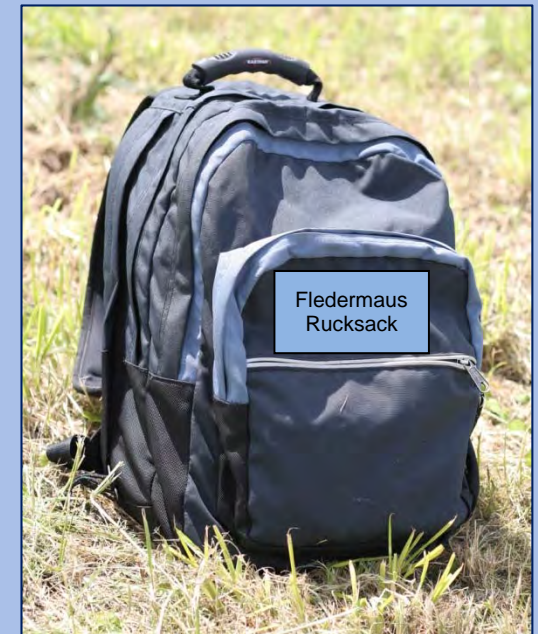
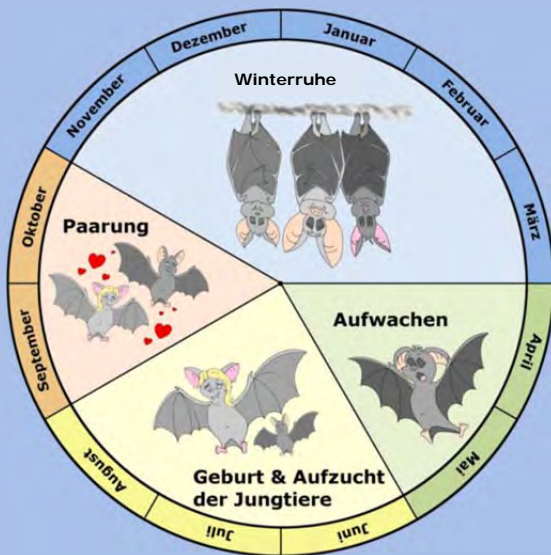
- Kostenfrei
- für max. 48 Stunden
- Kautions von 50 EUR
- nach vollständiger und unbeschädigter Rückgabe Erstattung der Kautions

Ausleihstation

LBV Kreisgruppe Erding
Uschi Schmidt-Hoensdorf
Eck Nr. 4
D-84424 Isen
Tel. +49 8083 9111
Erding@lbv.de

Herausgeber:

LBV Kreisgruppe Erding



Fledermäuse selber entdecken

Lebensraum der Fledermäuse



Foto: Stefan Masur

Hier werden Sie fündig

Ausflugsquartiere:

- Spaltenquartiere an Gebäuden
- alte Bäume mit Höhlen
- Bäume mit Stammanrissen

Jagdgebiete:

- Gewässer, Bachläufe
- entlang von Waldwegen und Baumkronen
- strukturreiche Landschaften mit Wiesen
- Hecken und Streuobstwiesen
- aber auch in Ihrem insektenreichen Garten könnte die ein oder andere Maus jagen

Beobachtungszeit

Mai bis Mitte September

Beobachtungsurzeit

Nach Sonnenuntergang bis zur Rückkehr ins Quartier in der Morgendämmerung.

Der Fledermausrucksack führt Sie auf eine spannende Nachwanderung. Mit dem Rucksack erfahren Sie nicht nur Wissenswertes über Fledermäuse, er enthält auch alles, was Sie zum Aufspüren von Fledermäusen benötigen.

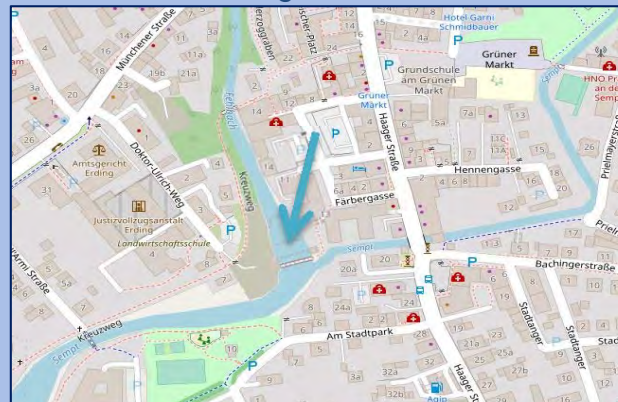
Empfohlene Routen...

Erding Stadtpark



Art	Ruf	Frequenz
Abendsegler	zweigeteilte aufeinander folgende Rufe (plip-plop)	19-20 kHz

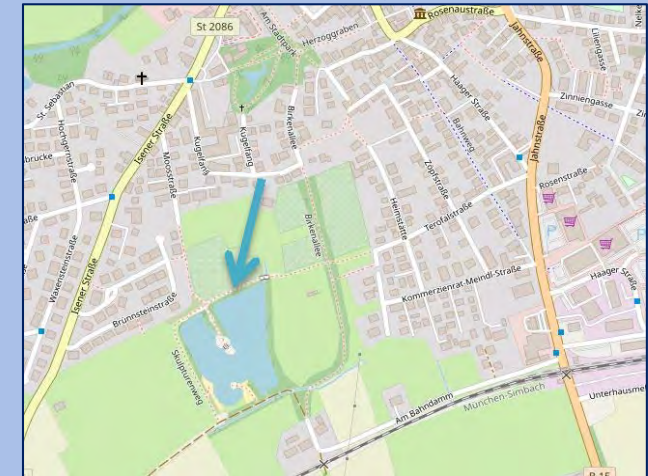
Erding Stadtwehr



Art	Ruf	Frequenz
Abendsegler	zweigeteilte aufeinander folgende Rufe (plip-plop)	19-20 kHz
Wasserfledermaus	Zweitaktrhythmus (tikete-tikete-tikete)	45 kHz
Zwergfledermaus	mitunter in sehr unregelmäßigem Rhythmus (pipi-pupu-pipipupupupu)	43-45 kHz

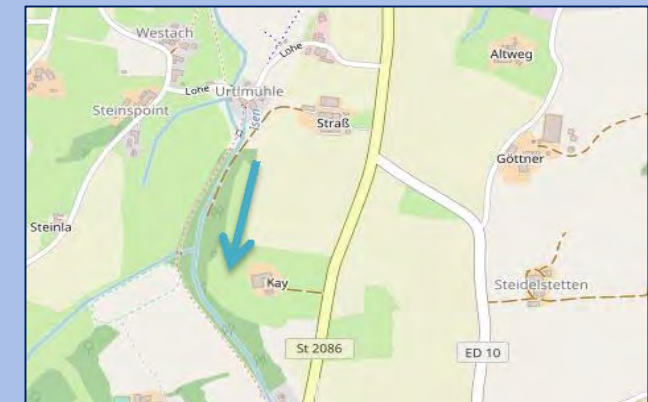
...mit Fledermaus-Garantie

Dorfen Auffangbecken



Art	Ruf	Frequenz
Abendsegler	zweigeteilte aufeinander folgende Rufe (plip-plop)	19-20 kHz
Wasserfledermaus	Zweitaktrhythmus (tikete-tikete-tikete)	45 kHz

Isen



Art	Ruf	Frequenz
Barthfledermaus	sehr regelmäßiger Rhythmus (dig-dig.dig), der an das Ticken einer Uhr erinnert	45-50 kHz